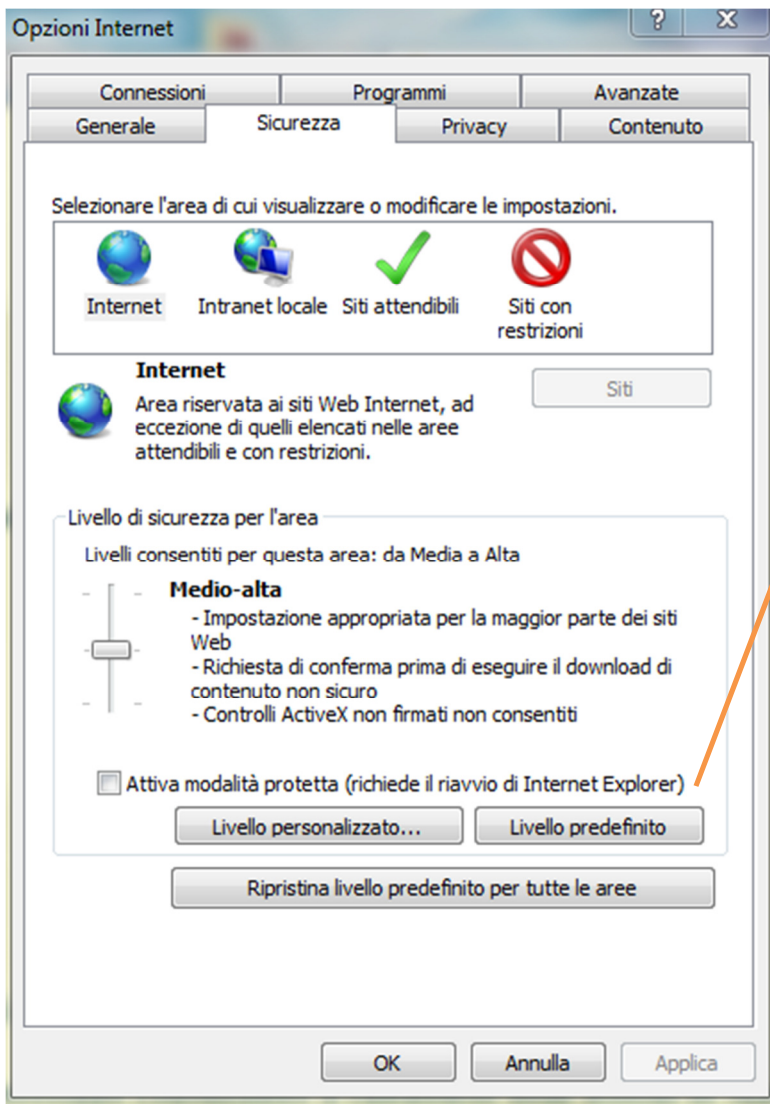


Istruzioni per l'accesso alle macchine virtuali dagli studi

Sul PC dello studio avviare **Internet Explorer**, fare click sulla ruota dentata



e cambiare in **opzioni Internet** le impostazioni di sicurezza come nella figura sottostante




Disattivare la modalità
protetta

Premere il pulsante **OK** e riavviare **Internet explorer**.

Connettersi al sito

<http://virtualdesktop.mat.unimi.it>

Inserire le credenziali dell'utente (le stesse del pc del proprio studio nel dominio MAT.UNIMI.IT)



VERDE User Console

Nome utente

Password

Dominio

ACCESSO

[Mostra opzioni avanzate >>](#)

Dopo aver inserito le credenziali di accesso correttamente in alto a destra fare click su


[Software client](#)



Installare i seguenti software sotto riportati (operazione da fare solo la prima volta che si tenta il collegamento):

1. VERDE VDI User Tools (a 32 o 64 bit)
2. JAVA
Installare la versione corretta di JAVA per PC (a 32 o 64 bit)

- Windows
- Mac OS X
- Ubuntu Linux
- SUSE Linux
- RedHat Linux
- CentOS Linux



Software client (obbligatorio)

Scarica Client 32 bit

Scarica Client 64 bit

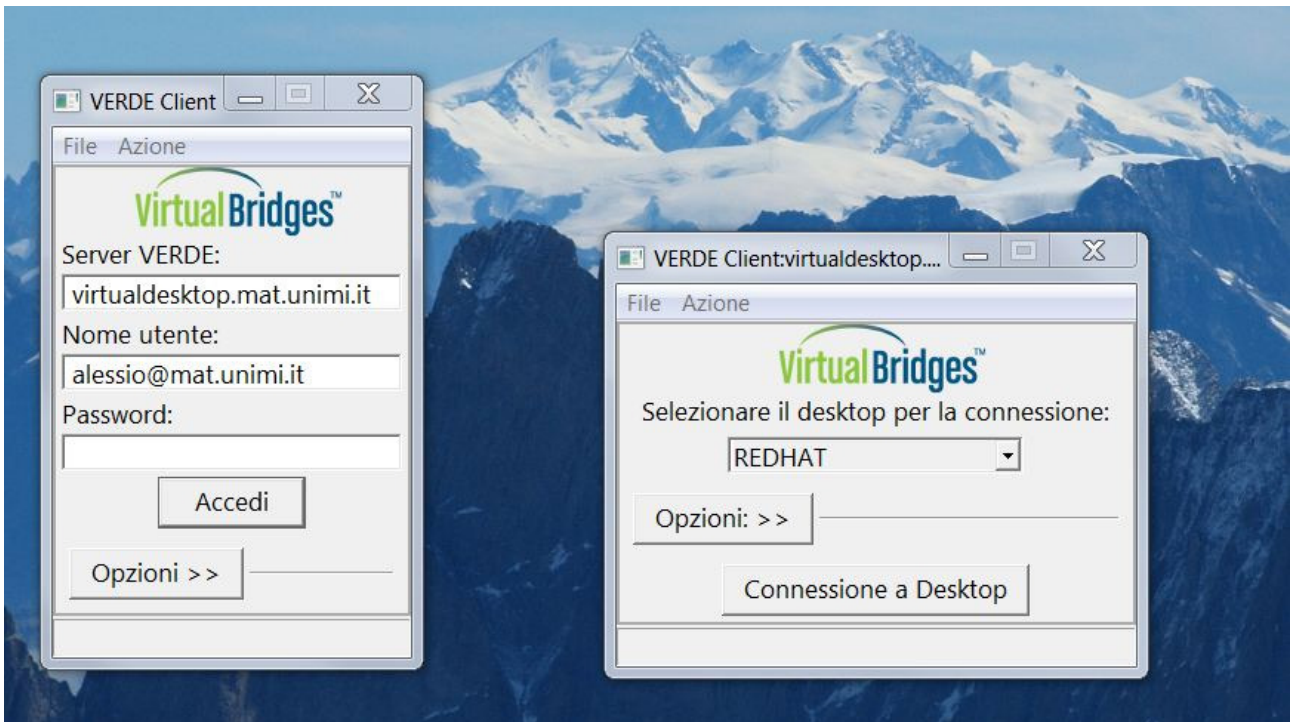


Software Java (obbligatorio)

Scarica Java

Dopo aver installato il software è opportuno riavviare il computer.

Sul **Desktop** troverete il client **VERDE client** (Tutti i programmi ->Virtual Bridges-> Verde Client) che andrà configurato come nella figura sottostante.



Inserire **Username@dominio** e **Password** e procedere con la selezione della macchina virtuale.

Fare attenzione

inserire username@mat.unimi.it per accedere alle macchine virtuali della ricerca

inserire username@labdid.local per accedere alle macchine virtuali dei laboratori

Accesso da computer LINUX

L'installazione del software per Linux è analoga a quella per Windows.

Accesso da MAC

L'installazione per MAC OS X è analoga a quella per Linux ma attualmente è possibile connettersi solo a macchine virtuali Windows mediante protocollo RDP (tasto **opzioni** selezionare Esperienza utente **WAN**, Protocollo Preferito **RDP**).